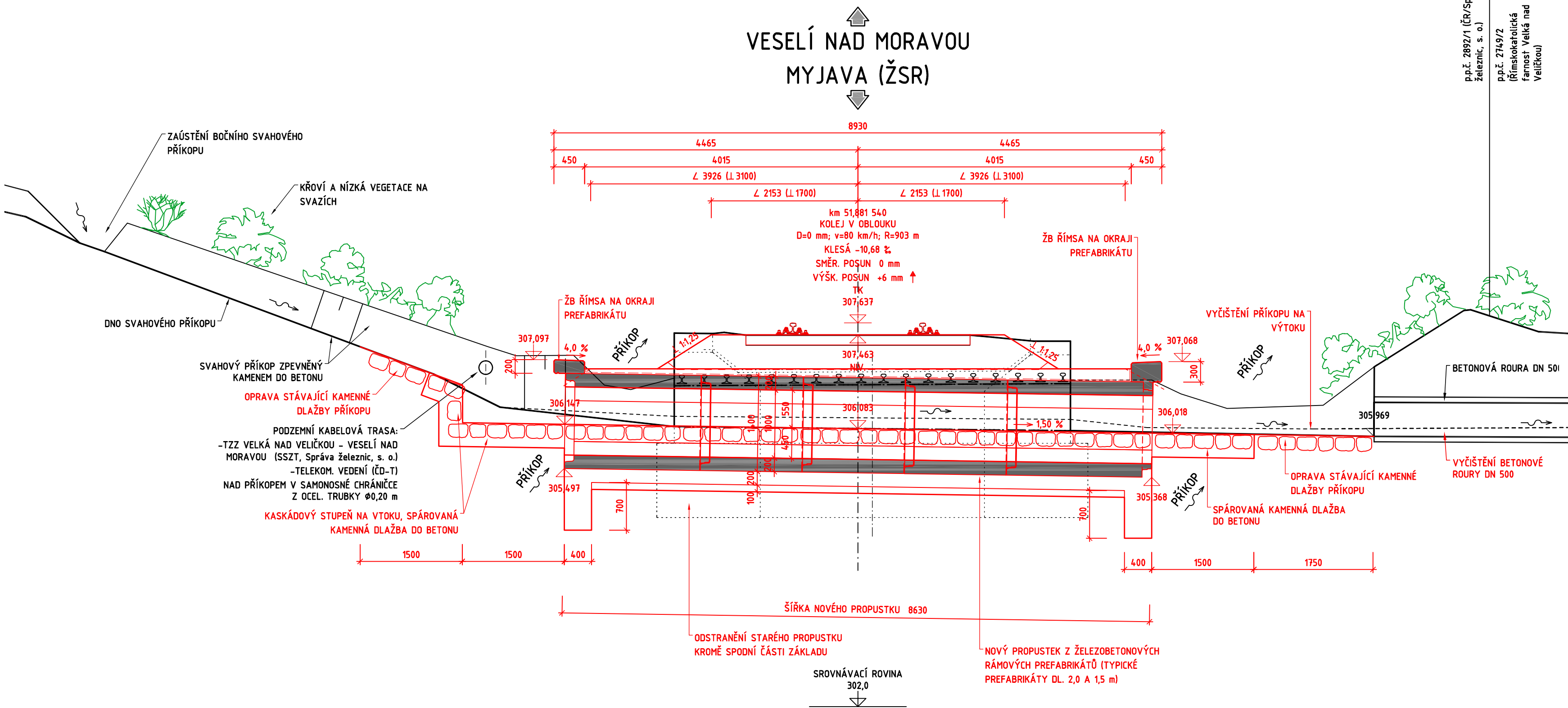


S0 12 Oprava propustku v km 51,882 na trati Myjava – Veselí nad Moravou

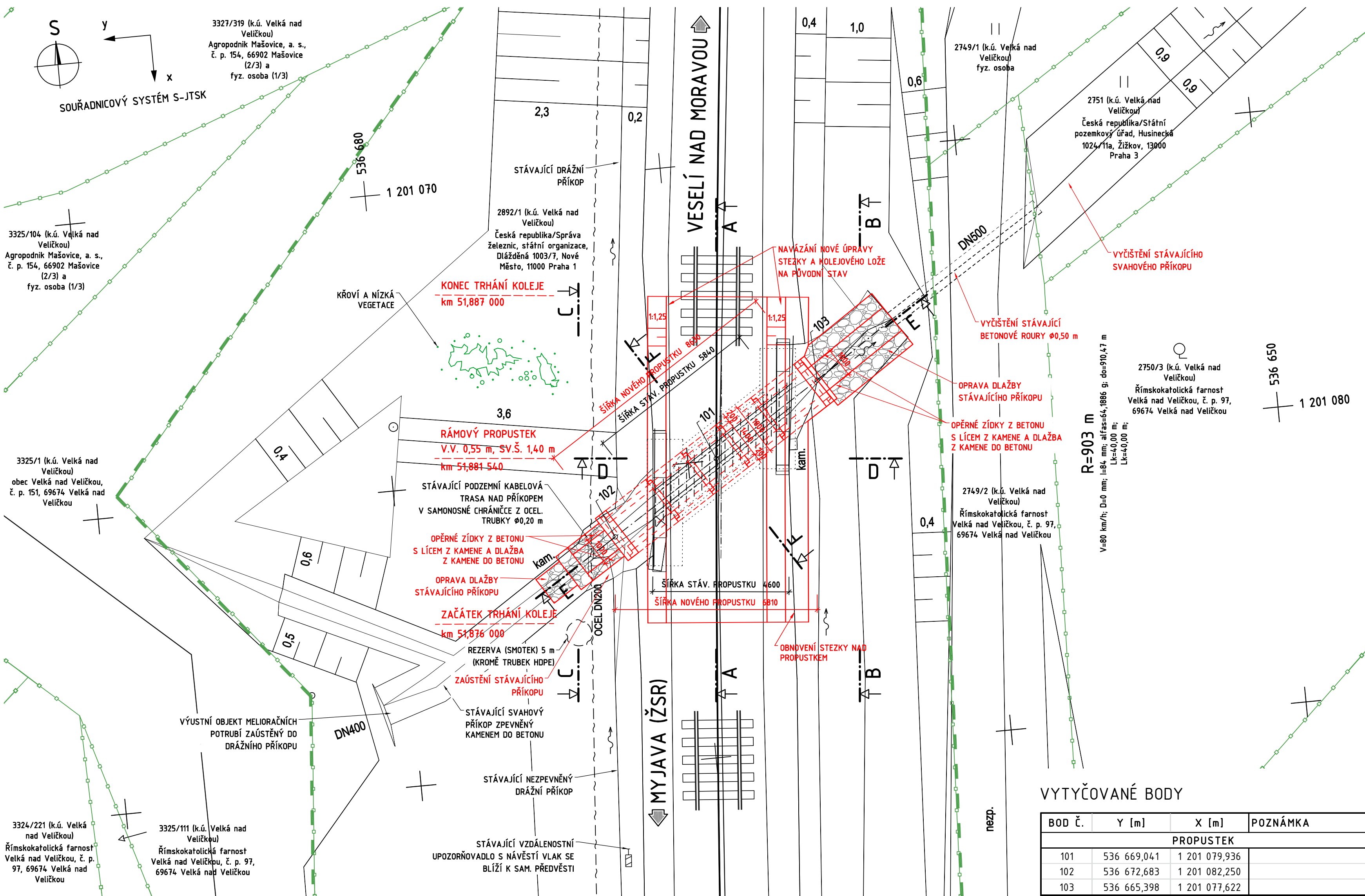
12.2 Železniční propustek

PŘEHLEDNÝ VÝKRES – NOVÝ STAV

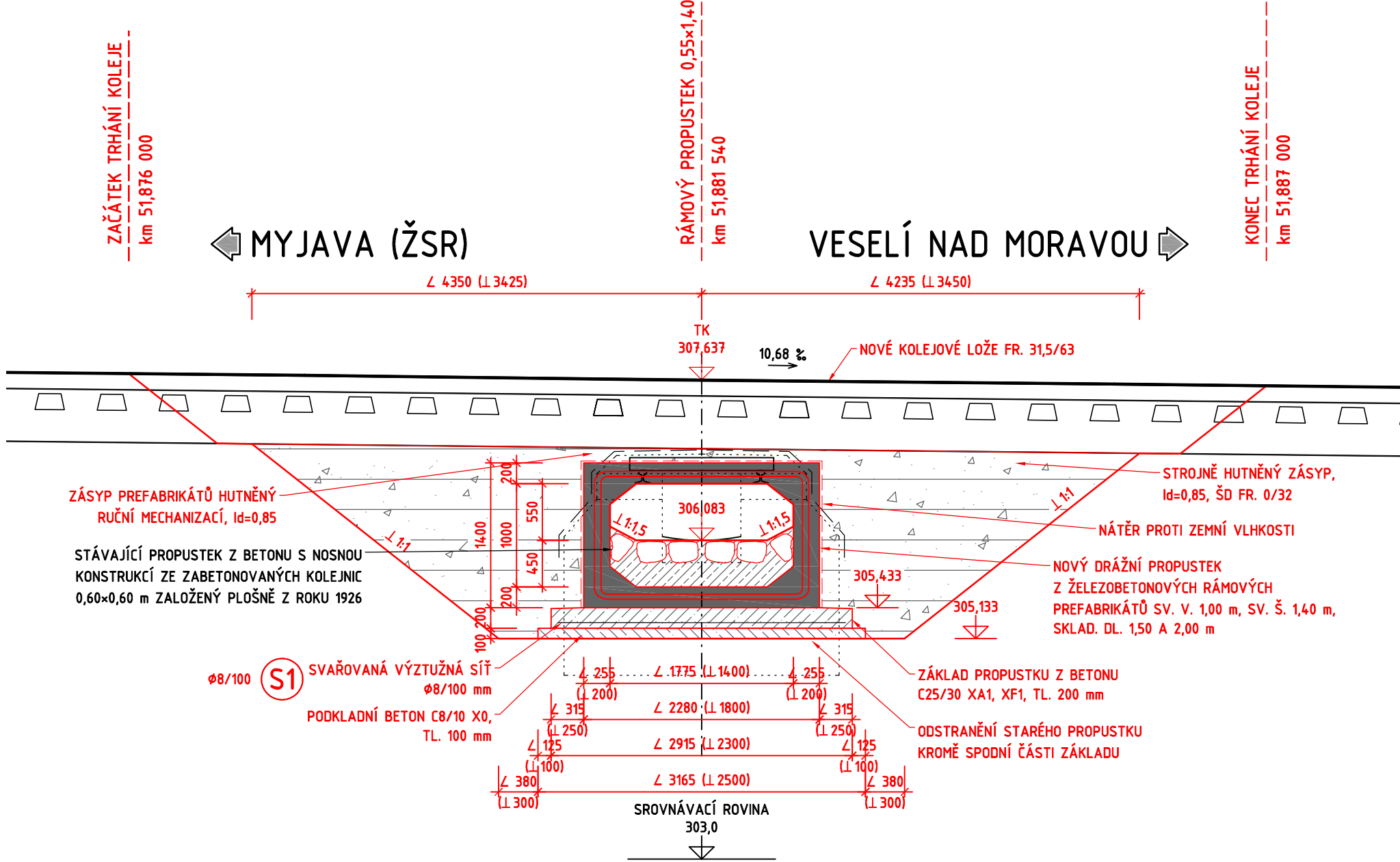
PŘÍČNÝ ŘEZ E-E 1:50



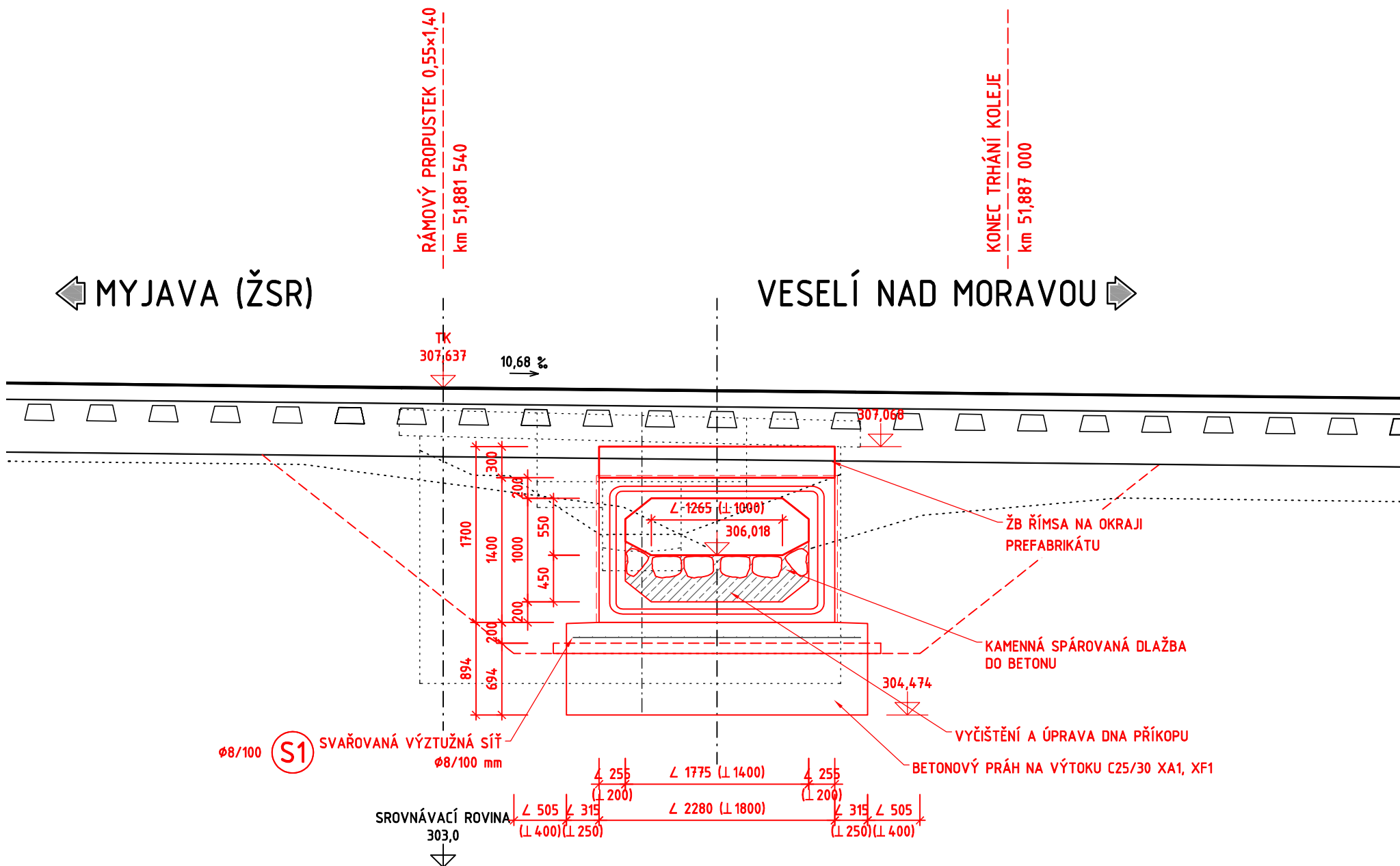
PŮDORYS 1:100



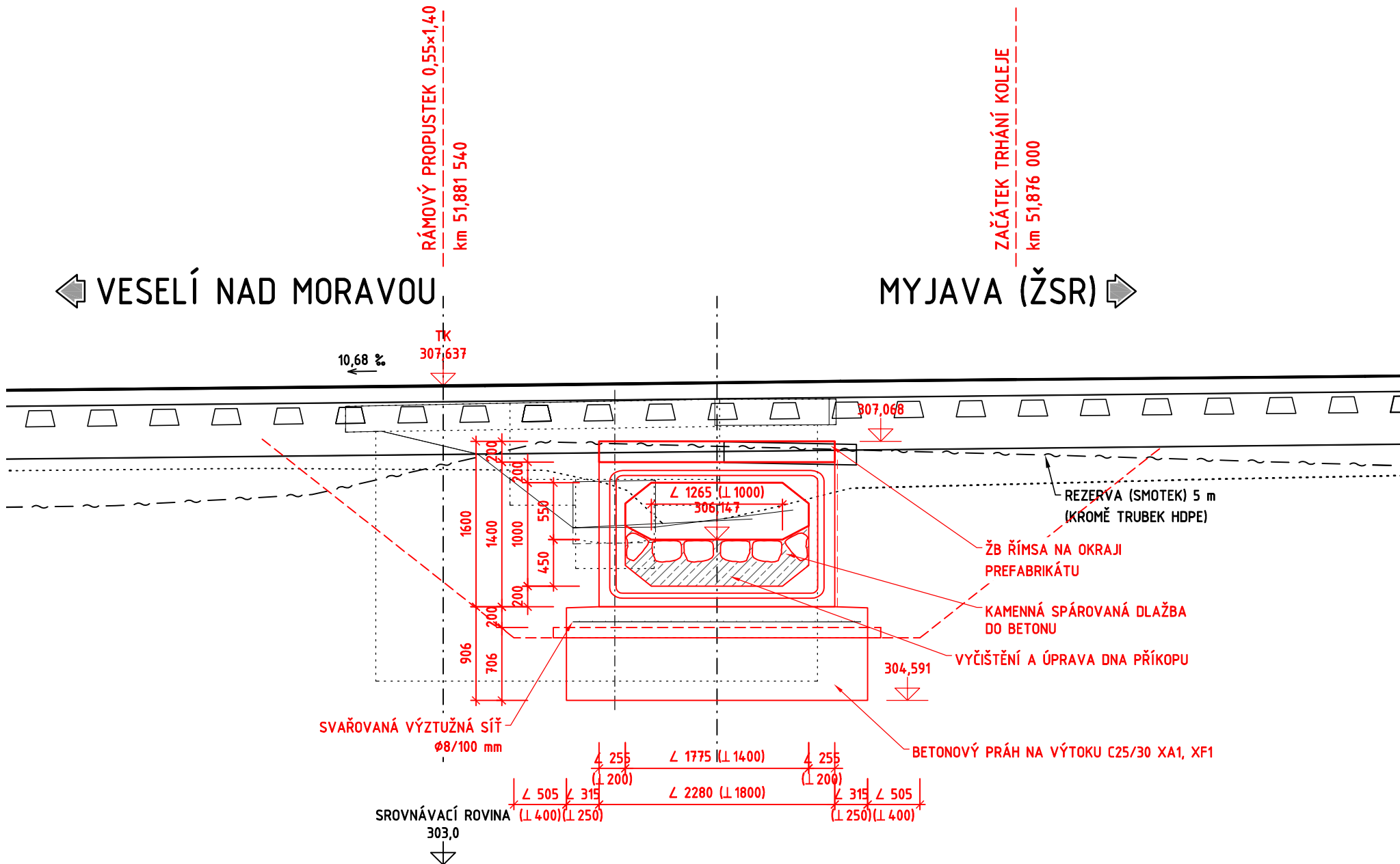
PODÉLNÝ ŘEZ A-A 1:50



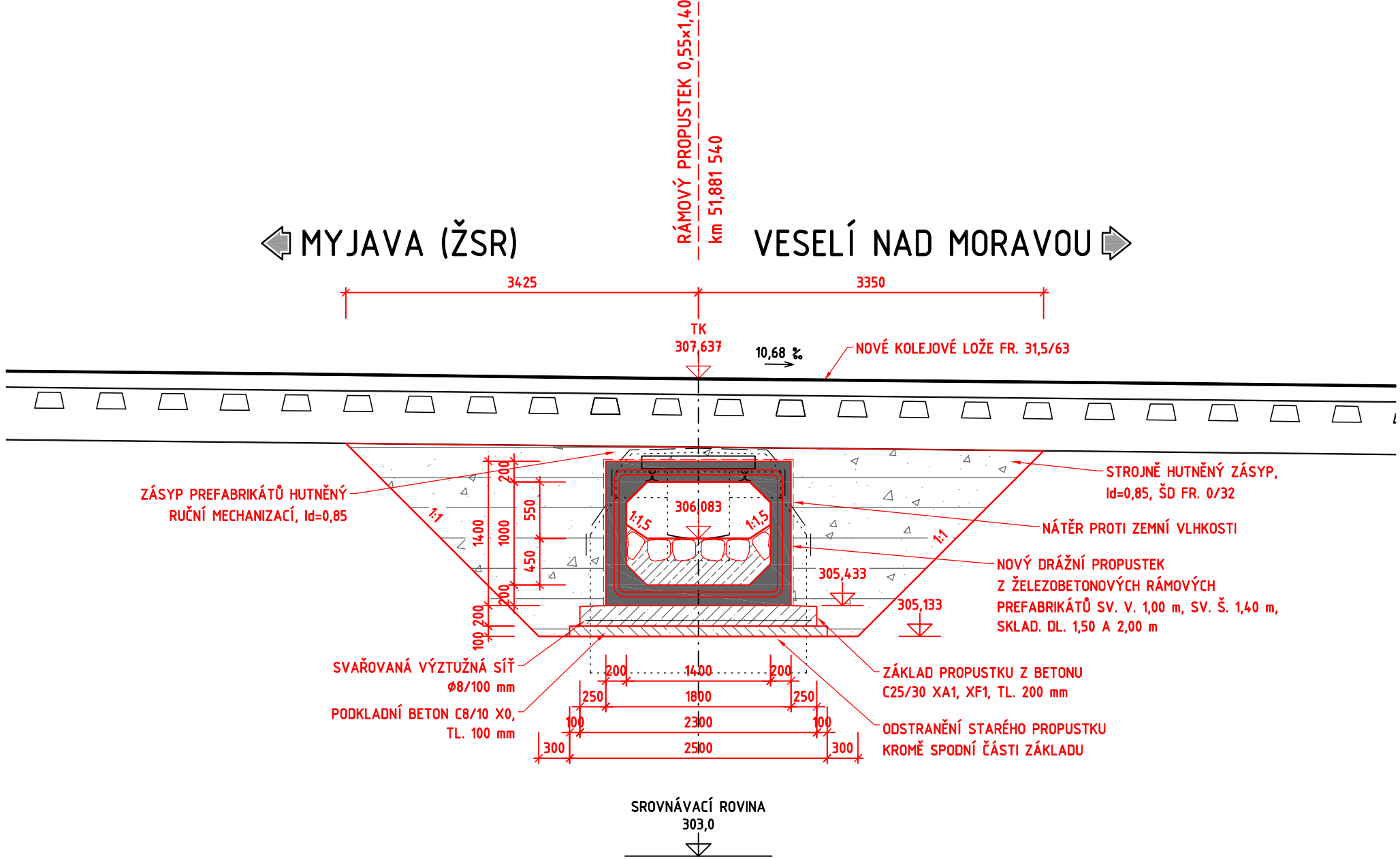
POHLED ZPRAVA B-B 1:50



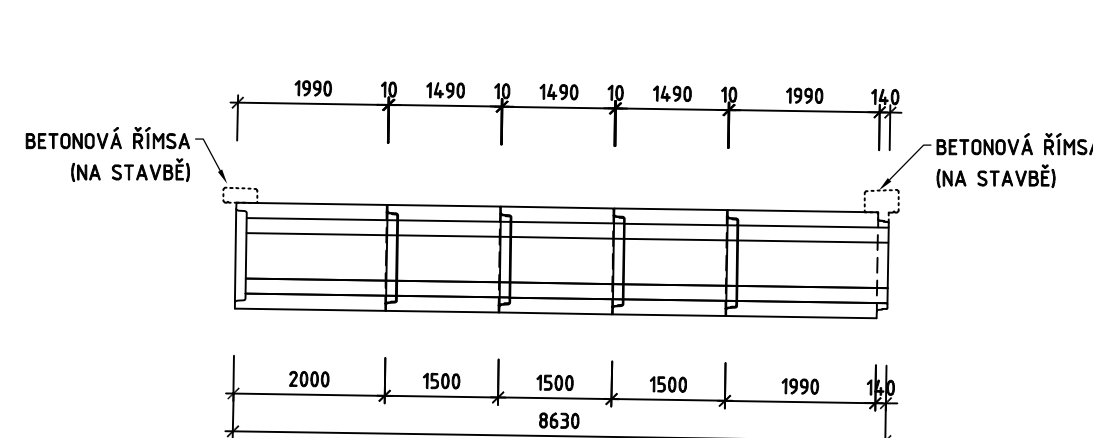
POHLED ZLEVA C-C 1:50



KOLMÝ ŘEZ F-F 1:50



SESTAVA PREFABRIKÁTŮ 1:100



VÝKAZ VÝZTUŽE

OZN.	# [mm], TYP SÍTĚ	DĚLKA [m], PLOCHA [m²]	POČET [ks]	PLOCHA [m²] KY49	POZNÁMKY
S1	KY49	21,34	1	21,34	vč. přesahů
CELKEM	DĚLKA [m], PLOCHA [m²]			21,34	
	HMOTNOST [kg/m, kg/m²]			7,900	
	HMOTNOST [kg]			168,6	

Objednatel / Investor:



Správa železnic, státní organizace
Dlážděná 1003/7, 110 00 Praha 1-Nové Město
Organizační složka: Oblastní ředitelství Brno
Kounicova 688/26, 611 43 Brno

Stavba:

Oprava mostních objektů na trati Myjava – Veselí nad Moravou

POZNÁMKY

- PŘESNÝ TYP PREFABRIKÁTŮ URČÍ AŽ ZHOTOVITEL - VIZ TECHNICKOU ZPRÁVU
- ROZMĚRY VÝZTUŽE JSOU UVEDENY V OSE PRUTU
- JMENOVITÉ KRYTÍ VÝZTUŽE 50 mm, MINIMÁLNÍ KRYTÍ VÝZTUŽE 45 mm, MAXIMÁLNÍ KRYTÍ VÝZTUŽE 60 mm

BETON

PREFABRIKÁTY

ŘÍMSY

ZÁKLAD

PODKLADNÍ BETON DLÁŽEB

PRAHY DLÁŽEB

PODKLADNÍ BETON

OCEL

VÁZANÁ VÝZTUŽ

SVÁŘOVANÉ SÍTĚ

C35/45 XC4, XD3, XF4,

XA1 (MIN. TŘÍDA BETONU

PODLE OTP PRO ŽB TROUBY

PROPUSTKŮ - VIZ TECHN.

ZPRÁVU)

C30/37 XC4, XF3, XA1

C25/30 XA1, XF1

C16/20 X0

C25/30 XF3

C8/10 X0

B500 B

B500 A (B550 A)

TÚ 2791 Myjava (ŽSR) (mimo) - Veselí nad Moravou (mimo)
DÚ 20 Velká nad Veličkou - Lipov

Zodp. projektant stavby: Ing. Juraj Figuli

Zodp. projektant objektu: Ing. Juraj Figuli

Vypracoval: Ing. Juraj Figuli

Kontroloval: Ing. Martin Major

Kraj: Jihomoravský k.ú.: Velká nad Veličkou

Objednatel: Správa železnic, s.o., OŘ Brno, Kounicova 26, 611 43 Brno

Objekt: SO 12 Oprava propustku v km 51,882 na trati Myjava – Veselí nad Moravou

Podobjekt: 12.2 Železniční propustek

Název přílohy: PŘEHLEDNÝ VÝKRES – NOVÝ STAV

Souřadnicový systém: S-JTSK
Výškový systém: Bpv

Zhotovitel PD:

F-PROJEKT

DOPRAVNÍ STAVBY

F-PROJEKT-DOPRAVNÍ STAVBY s.r.o.

Janáčkova 4642/5d

79603 Prosečkov

Datum: září 2021

Stupeň: DSP

Číslo zakázky: 219007

Měřítko: 1:50, 1:100

Část PD: Číslo přílohy: 03